

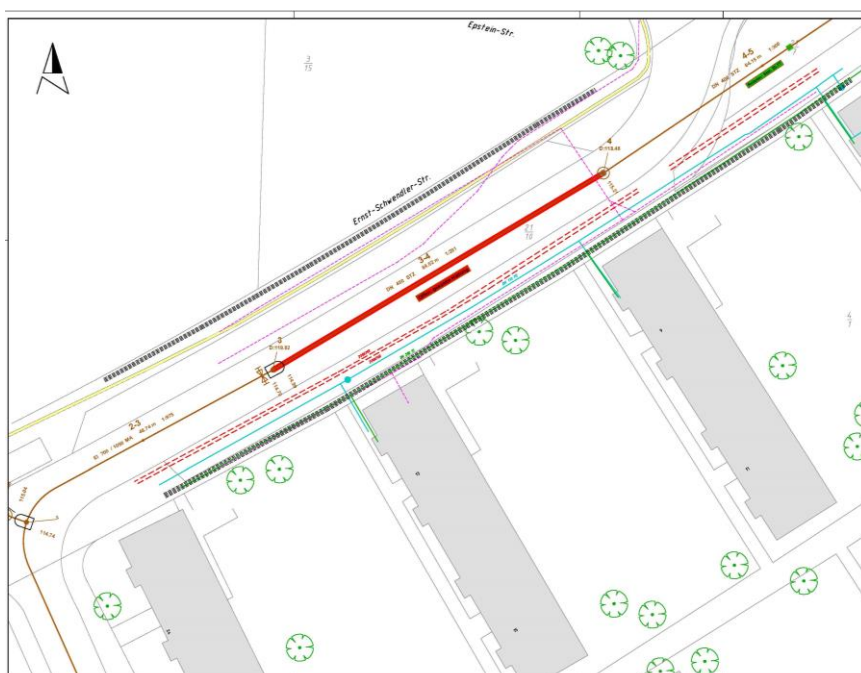
# Kanalsanierung

## Frankfurt am Main, Westend Nord

### Einführung

Die Stadt Frankfurt am Main betreibt ein 1.600 km langes Kanalnetz das die Abwässer von rd. 950.000 Menschen der Stadt und der angrenzenden Städte aufnimmt und an die Kläranlagen Sindlingen und Niederrad weiterleitet. Aufgrund der stetig wachsenden Bevölkerung und der daraus

entstehenden schwierigen hygienischen Verhältnisse wurden die ersten Kanalleitungen bereits im Jahr 1867 verlegt. Die Stadt Frankfurt verfügt somit im Innenstadtbereich über ein altes, überwiegend aus Kanalklinkern gemauertes Kanalnetzsystem.



Koordinierter Leitungsplan für Punktaufbrüche im Stadtgebiet



Foto zum Plan oben

Baukosten  
lt. Kostenberechnung  
**1.450.000 EUR**

Planung  
**2009 bis 2010**

Ausführung  
**offen**

Leistungen  
Teil VII der HOAI LP1-LP6,  
**Dipl.-Ing. Gajowski GmbH,  
Baunatal**



Sanierungsplanauszug Westend Nord Sanierungsbereich „Miquelallee“

### Beschreibung

Unser Büro wurde mit der Erstellung einer Sanierungskonzeption eines Gebietes in dem Stadtteil Westend Nord beauftragt. Das Sanierungsgebiet befindet sich in zentraler Lage in Frankfurt und umfasst Teile des Altstadtbereiches wie z.B. die Alte Oper, Bockenheimer Landstraße sowie eine der Hauptstraßen Frankfurts, die Miquelallee.

Die Auswertung von rd. 10.800 m Kanalnetz erfolgte nach den Anforderungskriterien der Stadtentwässerung Frankfurt am Main. Eine Besonderheit für die Sanierungsentscheidungen war, dass ein großer Teil der Haltungen als Ei- bzw. Maulprofil aus Kanalklinker in der Nennweite 570 x 850 mm herge-

stellt wurden. In diesem Profilquerschnitt ist der Einsatz geschlossener Sanierungsverfahren eine Besonderheit, da das Profil für eine Handsanierung zu klein und für den Einsatz von Roboterfahrzeugen zu groß ist. Unter Einbeziehung der Unfallkasse Hessen und des Kanalbetriebes der Stadtentwässerung Frankfurt am Main konnte gerade für diese problematischen Haltungen eine Sanierungslösung gefunden werden.

Unter Einhaltung aller Sicherheitsauflagen und vollständiger Abwasserfreiheit der zu sanierenden Haltung konnte eine Handsanierung umgesetzt und somit maßgeblich Kosten eingespart werden.

### Technisch Daten

Untersuchte Kanallänge	<b>10.836 m</b>
davon Kreisprofil bis DN 500	2.982 m
Eiprofil bis 800/1200	6.694 m
Eiprofil > 800/1200	1.160 m
Linersanierung	<b>1.074 m</b>
davon Kreisprofil bis DN 500	563 m
Eiprofil 570/800 bis 800/1200	511 m
Kaliberbersten	<b>213 m</b>
Handsanierung	<b>47 St.</b>
davon Eiprofil bis 800/1200	32 St.
Eiprofil > 800/1200	15 St.
Robotersanierung	<b>29 St.</b>
Schachtsanierung	<b>9 St.</b>
Offene Bauweise punktuell	<b>12 St.</b>

## Stadtentwässerung Frankfurt am Main Westend Nord

Abwasserreinigung

Kanalisation

**Kanalsanierung**

Grundstücksentwässerung

Wasserversorgung

Gewässerrenaturierung

Hochwasserschutz

Straßenbau

Gleisbau

Erschließung

Sportanlagen

Microtunneling

Ingenieurvermessung

Geografische Informationssysteme

Statik

Projektcontrolling

Projektmanagement