

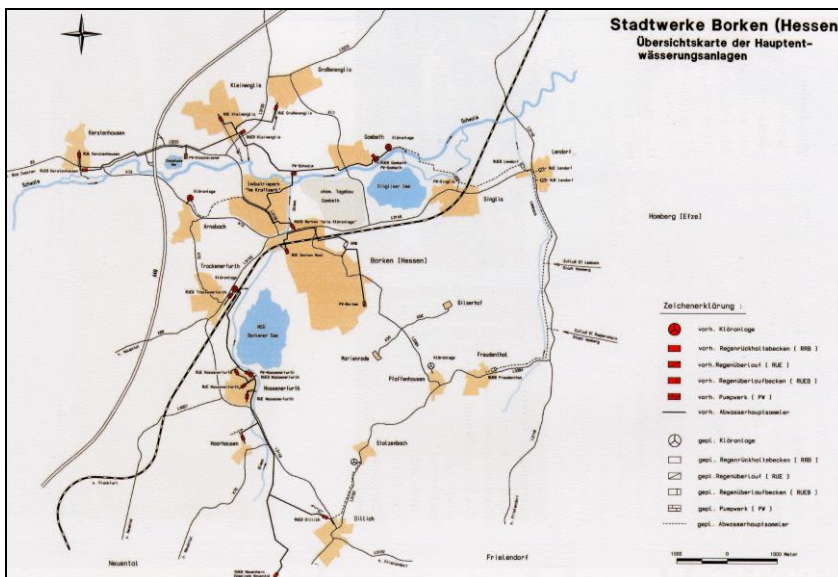
Geografisches Informationssystem

GIS und EKVO Kanalnetz Stadt Borken (Hessen)

Einführung

Der Magistrat und die Stadtwerke der Stadt Borken (Hessen) haben sich nach intensiver Vorarbeit entschieden, unser Büro als verantwortlichen technischen Koordinator für die Erstellung der

Grunddaten zur EKVO zu beauftragen. Weiterhin wird die Datenbe- und -verarbeitung sowie die Datenpflege von unserem Büro durchgeführt.



Schemaplan Abwasser

Länge des erfassten Kanalnetzes		Erfasste Sonderbauwerke	
Stadtteil	Länge (m)		
Kernstadt	48.960	Kläranlagen	3
Arnsbach	8.759	Schneckenbauwerke	2
Dillich	8.473	Durchlaufbecken	7
Freudenthal	2.110	Regenüberläufe	8
Gombeth	9.103		
Großenenglis	8.773		
Haarhausen	2.098		
Kerstenhausen	7.827		
Kleinenglis	15.656		
Lendorf	3.011		
Nassenerfurth	6.671		
Pfaffenhausen	1.236		
Singlis	11.295		
Stolzenbach	1.069		
Trockenerfurth	7.987		
Summe	143.028		



Bearbeitungszeit (Ersterfassung)
07/1998 bis 02/2002

Technische Koordination und
GIS-Erstellung
Dipl.-Ing. Gajowski GmbH,
Baunatal

GIS-Fortschreibung seit 03/2002
Dipl.-Ing. Gajowski GmbH,
Baunatal

Kanalreinigung
Fa. Keim, Felsberg

TV-Untersuchung
Fa. TVM, Baunatal
Fa. Haniel, Kassel

Vermessung
Büro Geogom, Borken
Büro Mai, Kassel
Dipl.-Ing. Gajowski GmbH,
Baunatal

Software (GIS)

INGRADA
Geograf/INGRADA,

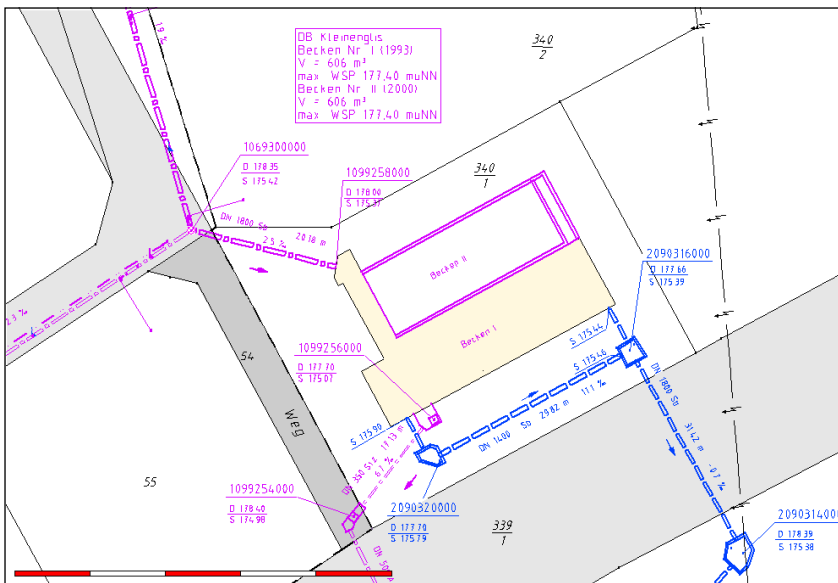
softPlan
Softplan Informatik, Wettengel

Dipl.-Ing.
GAJOWSKI
GmbH
Planung und Bauleitung

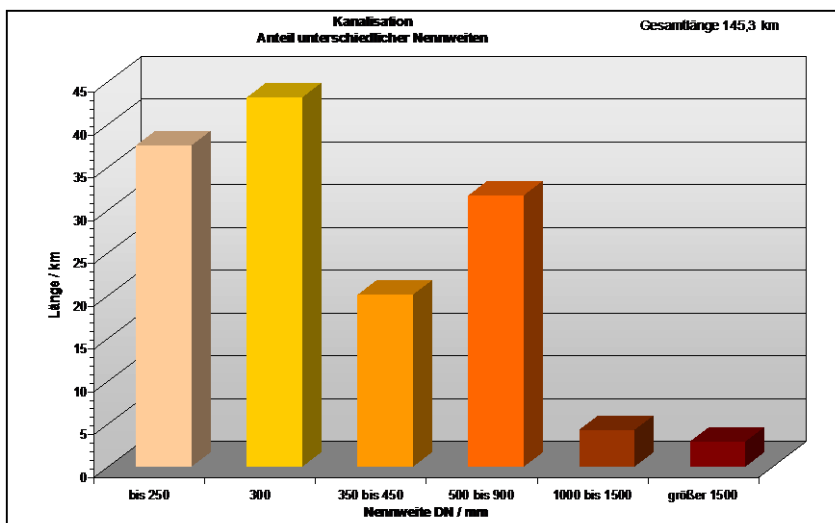
Beschreibung

Die Aufgaben unseres Büros bestehen in:

1. Erarbeitung des technischen Standards für die Vermessung, Kanalreinigung und die TV-Befahrung der Kanalsysteme.
2. Auswertung des Bestandsdatenmaterials hinsichtlich vorhandener Vermessungs- und TV-Untersuchungsdaten.
3. Ausschreiben der Leistungen für Reinigung, TV-Befahrung und Vermessung
4. Überwachung der Vermessung, Reinigung und der TV-Befahrung.
5. Einarbeiten des Datenmaterials aus Bestand, Vermessung und TV-Befahrung in die ALK-Daten und die Datenbank.
6. Erstellung eines geografischen Informationssystems für das Kanalnetz der Stadt.
7. Datenpflege und 1/4-jährliche Überarbeitung des Datenbestandes.
8. Schulung des Bedienungspersonals der Stadt Borken.



Ausschnitt Bestandslageplan (Geograf./INGRADA)



Nennweitenverteilung innerhalb des Kanalnetzes



GIS und EKVO Kanalnetz

Abwasserreinigung

Kanalisation

Kanalсанierung

Grundstücksentwässerung

Wasserversorgung

Gewässerrenaturierung

Hochwasserschutz

Straßenbau

Gleisbau

Erschließung

Sportanlagen

Microtunneling

Ingenieurvermessung

Geografische Informationssysteme

Statik

Projektcontrolling

Projektmanagement



Bahnhofstraße 36 b

34582 Borken

Tel.: 05682 / 73873-0

Fax: 05682 / 73873-9

E-Mail: info@gajowski.de

URL: www.gajowski.de